

DEPARTAMENTO DE VIGILANCIA Y MONITOREO DEL MERCADO MAYORISTA

Septiembre 2009

GUATEMALA, GUATEMALA

PRECIO DE OPORTUNIDAD DE LA ENERGÍA (POE) Y DEMANDA DEL SISTEMA NACIONAL INTERCONECTADO (SNI)

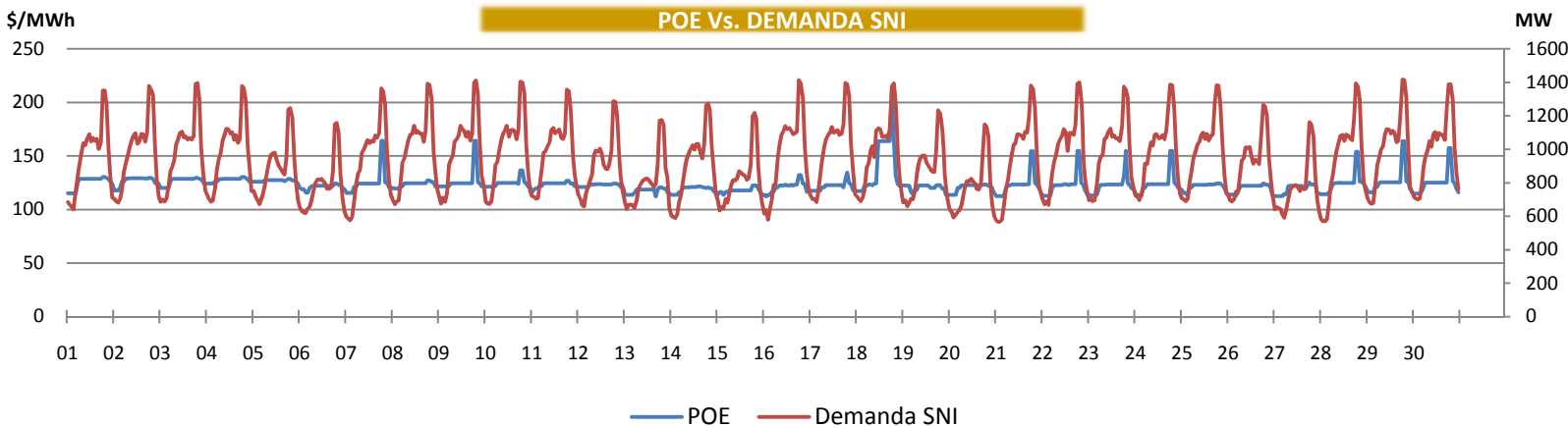
	MIN	DÍA	HORA
SPOT	112.35	16	2.00
DEMANDA	565.43	21	2.00

	MAX	DÍA	HORA
SPOT	211.72	18	19.00
DEMANDA	1416.2	29	18.45

	PROM	
SPOT	123.66	▼ -7.72
DEMANDA	938.67	▼ 938.67

COEFICIENTE DE CORRELACIÓN ENTRE EL PRECIO Y LA DEMANDA

0.62



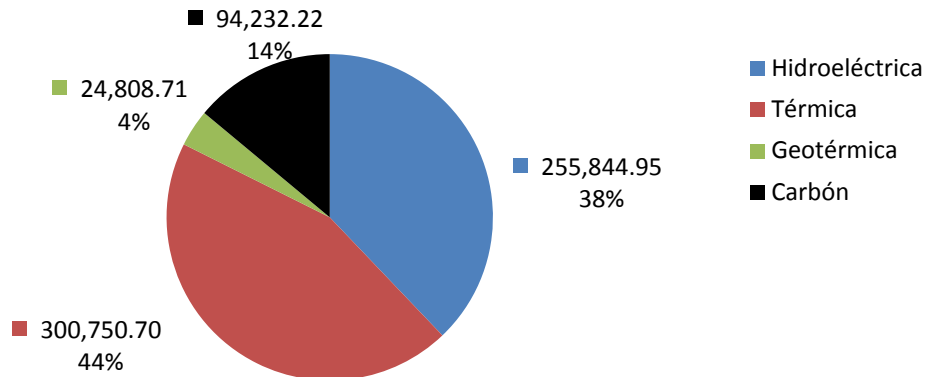
Nota:

FACTOR DE PLANTA

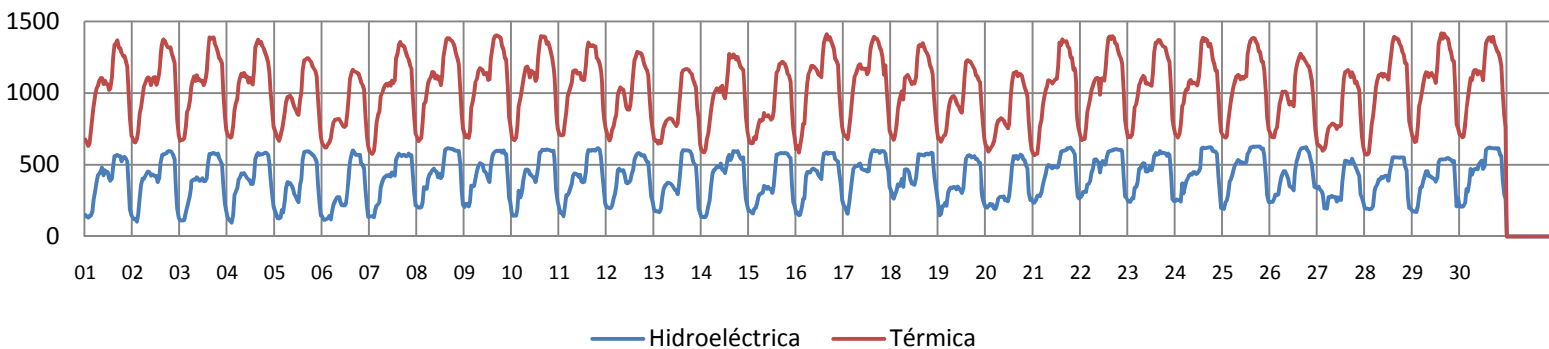
	Hidro	Geo	Termo
Min	35%	92%	33%
Max	62%	98%	48%

La Tabla de arriba representa el porcentaje de utilización respecto a la capacidad instalada para las plantas Hidroeléctricas, Geotérmicas y Térmicas del SNI.

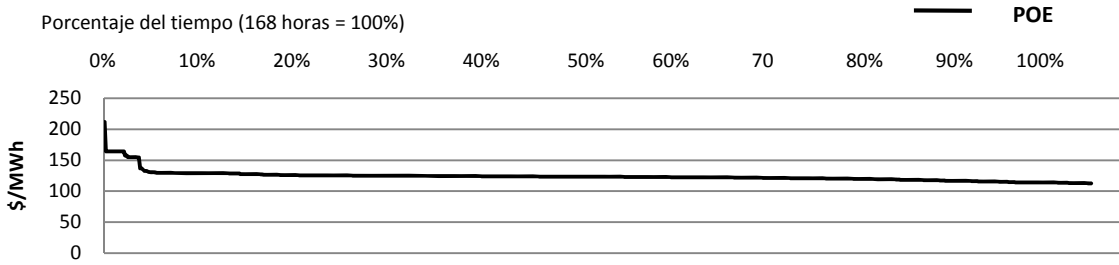
GENERACIÓN NACIONAL (MWh)



GENERACIÓN DE POTENCIA POR FUENTE PRIMARIA (MW)



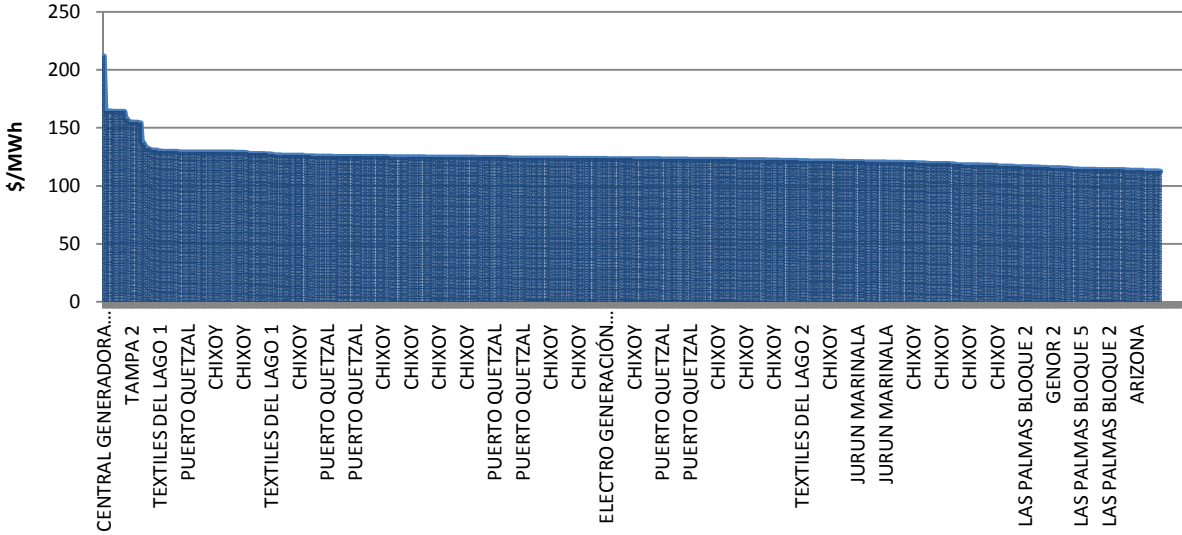
CURVA DE DURACIÓN DEL POE



De	A	%
154	211	4
120	136	72
112	119	24

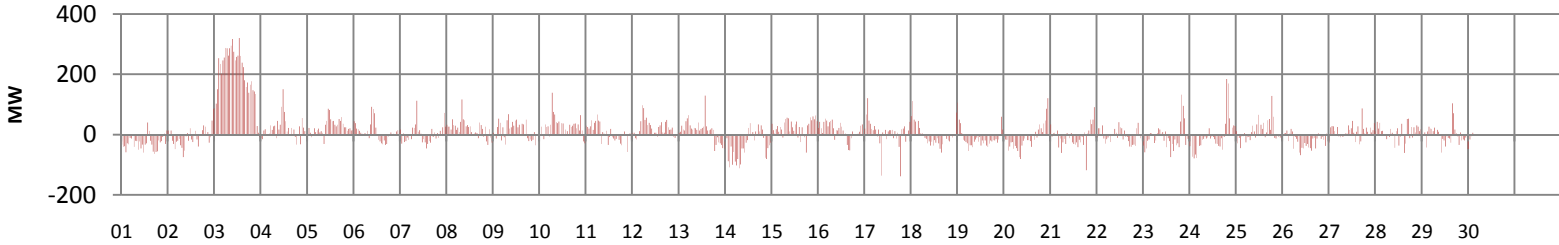
Valores en US\$/MWh

IDENTIFICACIÓN DEL GENERADOR MARGINAL



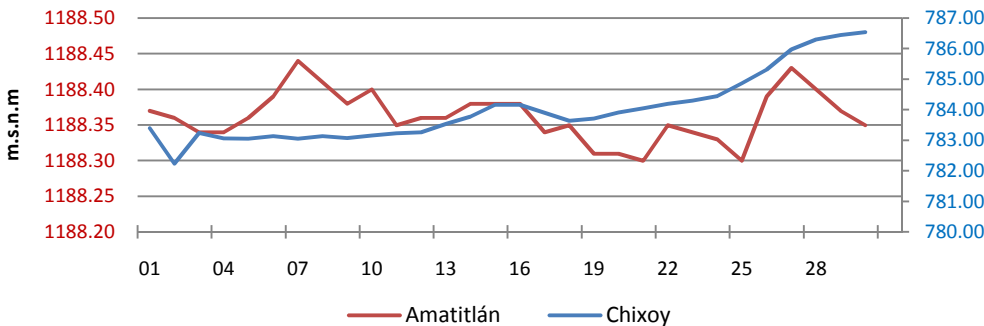
CHIXOY	42%
PUERTO QUETZAL	19%
JURUN MARINALA	6%
ARIZONA	5%
CENTRAL GENERADORA PROGRESO BUNKER	3%
TAMPA 2	3%
TEXTILES DEL LAGO 2	3%
LAS PALMAS BLOQUE 2	3%
SIDEGUA	2%
TEXTILES DEL LAGO 1	2%

DIFERENCIA ENTRE DEMANDA REAL Y PROGRAMADA (MW)



	%Error	Potencia (MW)	Día	Hora
DIFERENCIA MÁXIMA	23.10%	320.86	03	18.45
DIFERENCIA MÍNIMA	0.00%	0.02	02	20.00
MÁXIMO PROGRAMADO		1396.76	24	18.45
MÁXIMO REAL		1416.2	29	18.45

COTAS CHIXOY - AMATITLÁN

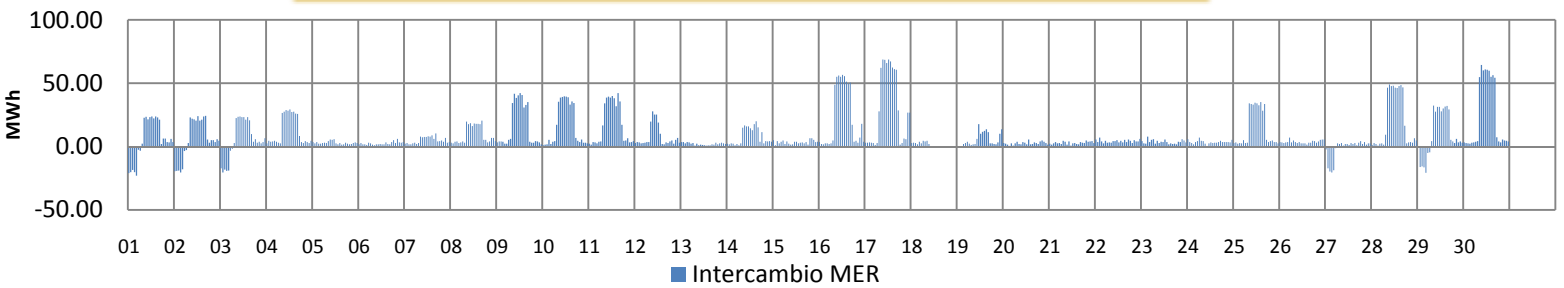


COMBUSTIBLES

	Promedio Semanal	
US Gulf	64.09	▼ -2.60
NY Cargo	63.08	▼ -3.76
WTI	69.48	▼ -2.26
Cota Actual		
CHIXOY	786.54	▲ 3.15
AMATITLÁN	1188.35	▼ -0.02

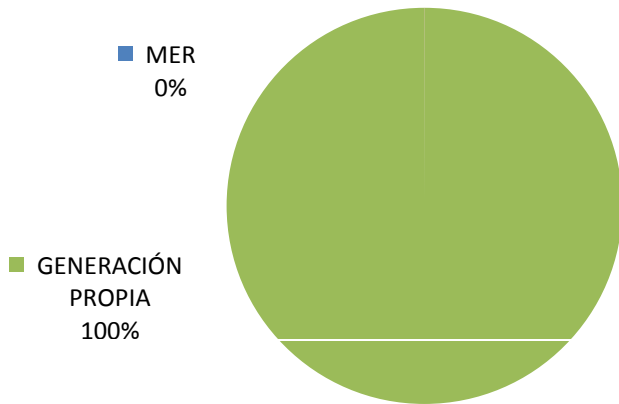
Cota de rebalse de Chixoy: 803 m.s.n.m.
 Nota: m.s.n.m metros sobre el nivel del mar
 Cota = Nivel del embalse

EXPORTACIÓN E IMPORTACIÓN DE ENERGÍA (MWh)

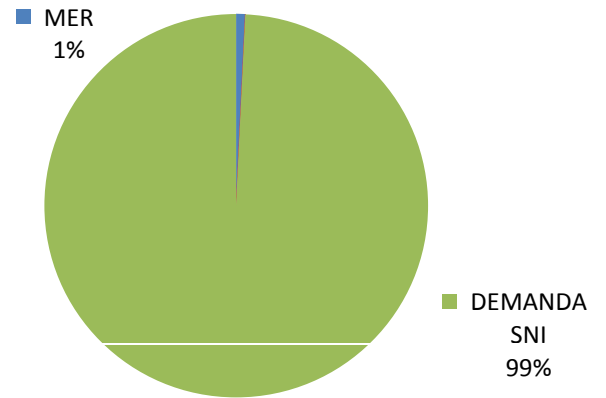


	Neto	Máximo	Día	Hora	Mínimo	Día	Hora
INTERCAMBIO MER (MWh)	6,464.54	68.7	17	13.00	-23.08	01	5.00

GENERACIÓN PROPIA E IMPORTACIONES



DEMANDA SNI Y EXPORTACIONES



RESUMEN	Precio Spot	Demanda SNI Registrada	Demanda Programada	Intercambio MER
MAX	211.72 \$/MWh	1,416.20 MW	1,394.87 MW	68.70 MWh
MIN	112.35 \$/MWh	565.43 MW	575.56 MW	(23.08)MWh
PROM	123.66 \$/MWh	938.67 MW	1,014.50 MW	6,464.54 MWh *

Simbología: ▲ al alza ▼ a la baja ▲ al alza (demanda y cotas) ▼ a la baja (demanda y cotas)

Nota: Para obtener el historial del Monitoreo del Mercado lo pueden encontrar en el siguiente enlace

* Intercambio Neto

<http://www.cnee.gob.gt/xhtml/informacion/monitoreo-mercado.html>

Fuente: Programaciones de Despacho Diario y Posdespachos enviados por el Administrador del Mercado Mayorista (AMM)